



## OÙ EN EST-ON ?

---



## NOUS CONSTRUISONS

---

# OÙ EN EST-ON ?

---

La constitution du groupe a pu évoluer un peu au cours de l'année écoulée et nous sommes toujours une vingtaine de professionnels et un administrateur.

Nous nous regroupons ponctuellement.

Les conséquences de la situation sanitaire sur nos emplois du temps et ce qu'il nous a été permis ou non de faire ont entraîné de fait un fort ralentissement de nos rencontres et de nos démarches.

Ceci étant, quelques actions ont pu avancer et nous vous les présentons ici.



... À CE JOUR

# Gestion des déchets



**Composteurs**  
Gestion des déchets



**Recyclage du papier**  
Gestion des déchets



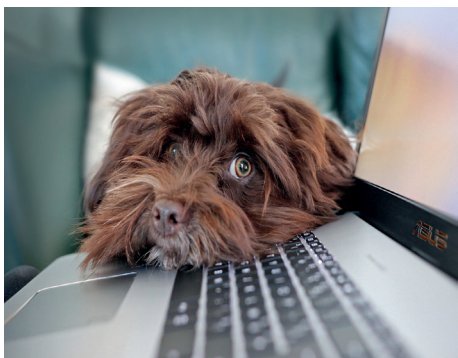
**Recyclage des mégots**  
Gestion des déchets

- Plusieurs services étaient déjà dotés de composteurs, d'autres en ont fait l'acquisition :  
DEMOS Morlaix  
Siège  
SAFA  
DEMOS Brest  
Ty Ar Gwenan  
REPIS SAEA Quimper / TROIS - DAD  
DITEP ados
- Pour d'autres, c'est en projet, notamment avec l'appui de l'association Vert le jardin (qui conseille, aide à l'installation et à la gestion) : SEMO et ITES de Brest

Désormais, le papier sera trié différemment dans les services du Dispositif du REPIS ainsi qu'au SEMO qui travailleront avec Terre en Espoir Papier (Brest) - comme le font déjà le CMPP et le DITEP - et avec Solidarité Papier (Quimper) pour que tous les documents soient recyclés (les documents confidentiels étant détruits par ces prestataires contre certificat de destruction).  
Finies les bruyantes corvées de broyage des notes et rapports qui terminaient à l'incinérateur plutôt qu'au recyclage (et plus besoin de remplacer ces appareils électriques).

L'ITES et le Siège de La Sauvegarde étaient pionniers en la matière en ayant contractualisé avec l'entreprise brestoise MEGO ! Désormais, le CMPP, le DITEP, le SEMO, le REPIS, le DAD et le TROIS vident régulièrement leurs cendriers dans des seaux fermés réservés à cet effet et qui sont ponctuellement amenés à l'ITES où MEGO ! vient les collecter pour les recycler.

## ... À CE JOUR



### Télétravail

- L'ITES était le premier service à être moteur sur la mise en place du télétravail avec un projet de cadrage pour proposer aux professionnels une organisation fonctionnelle.
- Le 1<sup>er</sup> confinement a amené de nombreux professionnels de l'association à expérimenter ce mode de travail de manière contrainte, non préparée et dans des conditions loin d'être optimales (présence d'autres personnes au domicile, partage du matériel informatique, question de la sécurité des données confidentielles, etc...).
- Mais dès lors que la situation reviendra à la normale, des professionnels demeurent en demande pour télétravailler ponctuellement. Il s'agira prochainement de mener une réflexion sur le sujet et de dessiner le cadre qui permettrait à ceux qui le souhaitent de l'utiliser dans des conditions optimales. Notre Groupe a déjà dessiné quelques contours et participera à cette réflexion.



### Déplacement domicile - travail

- Comme nous le rappelions dans le précédent numéro Des nouvelles du colibri, La Sauvegarde prend en charge comme tout autre employeur la moitié du prix d'un abonnement souscrit par tout salarié utilisant transport en commun ou location de vélo pour se rendre au travail.
- **Nouveauté** : à partir du 1<sup>er</sup> janvier 2021, la Sauvegarde a décidé, comme le prévoit facultativement la loi, de prendre en charge l'« indemnité kilométrique vélo ».
  - Concrètement, tout salarié qui s'engage à venir au travail en vélo pour l'essentiel de ses trajets (75 % de ses trajets annuels) pourra demander à bénéficier d'une indemnité de 0,25 euros par kilomètre dans la limite de 200 euros par an. Ce dispositif est mis en place à titre expérimental et sera reconduit en cas de réussite.
  - La consultation des professionnels, lancée par le Groupe environnement en 2019 avait permis de définir qu'une quinzaine de professionnels serait intéressée par ce dispositif, pour un coût annuel de 3 000 euros, pris en charge par les différentes directions concernées.

## ... À CE JOUR

### Petit jardin

Le projet de création d'un petit jardin est en gestation au DEMOS de Morlaix.



### Consultation des professionnels



Il y a plus d'un an, l'ensemble des professionnels avait été sollicité pour une consultation au sujet de l'installation de composteurs et de l'utilisation de vélos.

Le taux de participation a été assez faible (20 %) mais il permet cependant d'avoir quelques résultats significatifs :

- Installation de composteurs : demande importante à l'ITES de Brest, au SAFA, au SEMO, au DEMOS de Morlaix, ainsi qu'au REPIS Quimper, DAD et TROIS. Pour d'autres services, il a été noté qu'il n'était pas pertinent d'en installer.
- Versement d'une indemnité pour les trajets domicile/travail en vélo. 15 personnes seraient intéressées et prêtes à s'engager pour ce type de trajet. Pour un kilométrage journalier total (aller/retour) de 110 km !
- Utilisation de vélos pour des déplacements professionnels. La demande émerge sur 3 services de La Sauvegarde (DEMOS Morlaix, SAFA et REPIS Quimper) mais ne concerne finalement que 9 professionnels au total. La fréquence d'utilisation estimée par ceux-ci serait de moins de 5 fois par mois. La consultation a permis de mettre en lumière, malgré l'intérêt de nombreux professionnels pour ce type de déplacement, que des contraintes fortes, notamment organisationnelles, questionnent la pertinence de l'acquisition de vélo dans la plupart des services. Ceci étant, des expériences ont été ou vont être tentées (voir l'encadré « goutte à goutte »).

### Et encore...

Notre Groupe a travaillé depuis de nombreux mois sur d'autres propositions d'actions (électricité verte, préoccupations environnementales au niveau des bâtiments en projet de construction ou de rénovation, évolution des pratiques de consommation, aménagements paysagers). Le détail de ces actions vous sera communiqué dès lors que le Conseil d'Administration l'aura validé s'il le juge pertinent et réalisable.